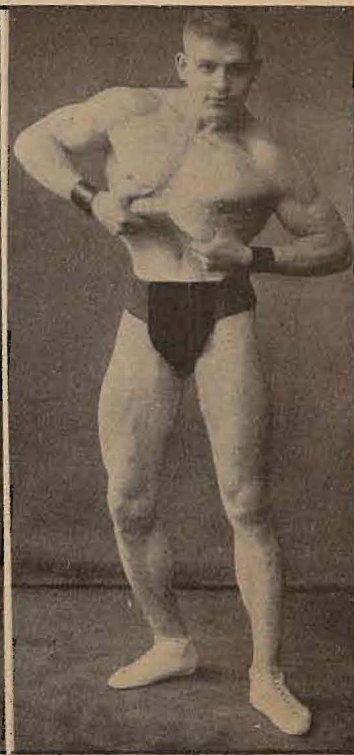
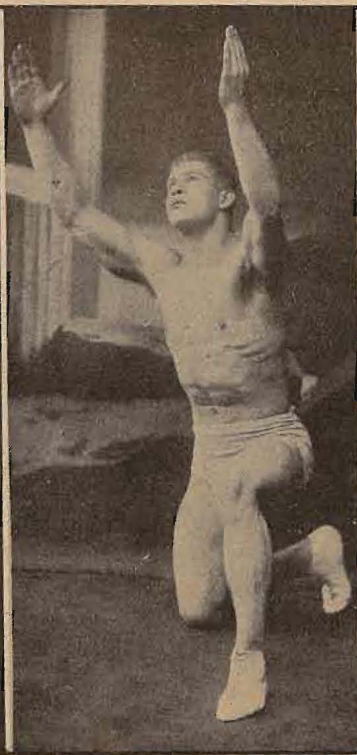
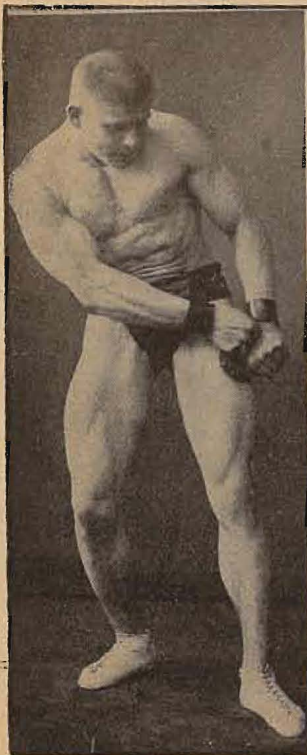


## Von den bedeutendsten russischen Muskelmensch,

welche früher durch die berühmten Weltmeister Georg Hackenschmidt, Georg Lurich u. a. so hervorragend vertre-

ten waren, hat sich in letzter Zeit IwanStephanow vorteilhaft bekannt gemacht. Stephanow ist Akt-Modell und als solches von den Kunstakademikern sehr gesucht. Er besitzt, wie auch seine Aufnahme erkennen lassen, einen äußerst kraftvollen, in allen Teilen



schiedener Sportarten, vor allem des Gewichthebens und Ringens unter der Leitung des bekannten Athletik-Professors Lebedew sich eignete. Dabei hat Stephanow, wie seine beigegebenen Bilder beweisen, ein feines Verständnis, neben herkulischen Darstellungen, wie zum Beispiel des Hufeisenbrechens (links), schöne, rein ästhet. wirkende (Mitte) und originelle neue

Posen (rechts) auszuführen, die für Körperkultur treibende Amateure sehr anregend sind.

sehr gut entwickelten, ebenso muskulösen als harmonischen Körperbau, den er durch die Ausübung ver-

seiner Sportarten, vor allem des Gewichthebens und Ringens unter der Leitung des bekannten Athletik-Professors Lebedew sich eignete. Dabei hat Stephanow, wie seine beigegebenen Bilder beweisen, ein feines Verständnis, neben herkulischen Darstellungen, wie zum Beispiel des Hufeisenbrechens (links), schöne, rein ästhet. wirkende (Mitte) und originelle neue Posen (rechts) auszuführen, die für Körperkultur treibende Amateure sehr anregend sind.